

Księga znaku

Gminy Wadowice Górne



Księga znaku

Spis treści

Księga znaku

Spis treści:

Wstęp	- str. 3
Znak graficzny i logotyp	- str. 4
Budowa znaku	- str. 4
Budowa znaku c.d.	- str. 5
Pole ochronne	- str. 6
Minimalny wymiar	- str. 7
Kolorystyka	- str. 8
Kolorystyka wersja achromatyczna	- str. 9
Kolorystyka wersja czarno-biała	- str. 10
Jak nie używać znaku	- str. 11
Czcionki	- str. 12
Przykłady zastosowań	- str. 13
Przykłady zastosowań c.d.	- str. 14
Mutacje zastosowań	- str. 15



Księga znaku

Wstęp

Gmina



Wadowice Górne

tradycja i nowoczesność

Wstęp

Niniejsza księga zawiera projekt znaku graficznego Gminy Wadowice Górne wraz z zasadami korzystania z różnych form znaku na materiałach promocyjnych, drukach, wizytówkach, tablicach informacyjnych itp. Przy tworzeniu identyfikacji instytucji bądź przedsiębiorstwa, istotne jest zachowanie jednolitego systemu wizualnego, z zachowaniem kolorystyki, proporcji, liternictwa. Sprawia to, że w dłuższym okresie czasu utrwała się jednolita, łatwo rozpoznawalną tożsamość instytucji, firmy, państwa...



Księga znaku

Budowa znaku



Budowa znaku

Siatka proporcji jest podstawowym elementem każdego opracowania księgi znaku, tworząc wzorzec dla wszelkich reprodukcji logotypu. Dzięki rozbiciu znaku na szeregi kwadratów możliwe jest odtworzenie pierwowzoru z zachowaniem proporcji oraz dowolne skalowanie.



Księga znaku

Budowa znaku

Budowa znaku

Znak graficzny logo Gminy Wadowice Górne składa się z:

1. SYGNETU - "graficznie stylizowany kwiat"
2. LOGOTYPU - "Gmina Wadowice Górne"
3. SLOGANU - "tradycja i nowoczesność".

Dozwolone użycie znaku powinno opierać się na proporcjach elementów przedstawionych na schemacie.

SYGNET

Szerokość i wysokość sygnetu stanowi 4 wartości X.

Odległość usytuowania sygnetu od lewej strony linii rozpoczęcia logotypu (poziom) wynosi 5 x wartość X.

Odległość usytuowania sygnetu od dolnej linii rozpoczęcia logotypu (pion) wynosi 4,5 x wartość X.

LOGOTYP

Szerokość logotypu wynosi 12,5 x wartość X.

Wysokość logotypu wynosi 2,5 x wartość X.

Wysokość górnej części logotypu w postaci napisu "Gmina" wynosi 1 x wartość X.

Szerokość górnej części logotypu w postaci napisu "Gmina" wynosi 4 x wartość X.

Wysokość dolnej części logotypu w postaci napisu "Wadowice Górne" wynosi 1 x wartość X.

Szerokość dolnej części logotypu w postaci napisu "Wadowice Górne" wynosi 1 x wartość X.

Wysokość odległości między górną i dolną częścią logotypu wynosi 12,5 x wartość X.

SLOGAN

Wysokość sloganu w postaci napisu "tradycja i nowoczesność" wynosi 1/2 wartości X.

Szerokość sloganu w postaci napisu "tradycja i nowoczesność" wynosi 7,5 x wartość X.

Wysokość odległości między logotypem i sygnetem wynosi 1/2 wartości X.



Księga znaku

Pole ochronne

W \updownarrow X ■ \updownarrow 1/2 X



Pole ochronne

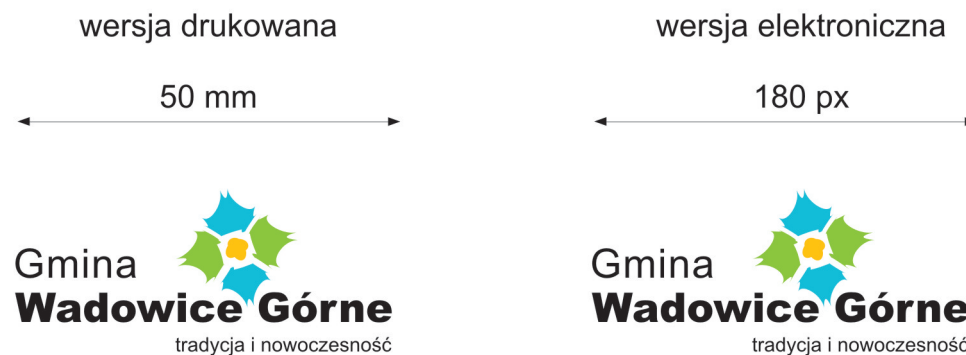
Obszar chroniony to minimalna przestrzeń wokół znaku, w której nie powinny się znajdować żadne inne elementy takie jak tekst, grafiki, skraje arkusza bądź ekranu. Zabezpiecza on znak przed niepożądanymi ingerencjami z zewnątrz i zapewnia tym samym prawidłowy, niezakłócony odbiór wizualny.

Wysokość litery „W” z wyrazu „Wadowice” to podstawowa jednostka przy pozycjonowaniu logo, która wynosi X. Dla określenia pola ochronnego umieszczono na narożnikach znaku szare kwadraty, które je wyznaczają. Bok kwadratu ma wymiar równy 1/2 wartości X.



Księga znaku

Minimalny wymiar



Minimalny wymiar





Wielkość minimalna określa dopuszczalne rozmiary logo, przy których zachowuje ono prawidłową czytelność. Powyżej minimalna szerokość logo dla wszystkich podstawowych mediów drukowanych oraz dla zastosowań informatycznych.



Księga znaku

Kolorystyka



	pantone 3115 C (solid coated) cmyk 69 0 16 0 rgb 98 202 219
	pantone 375 C (solid coated) cmyk 47 0 94 0 rgb 172 212 44
	pantone 1235 C (solid coated) cmyk 0 40 96 7 rgb 252 187 32
	pantone 3115 C (Process Black C) cmyk 0 0 0 100 rgb 0 0 0

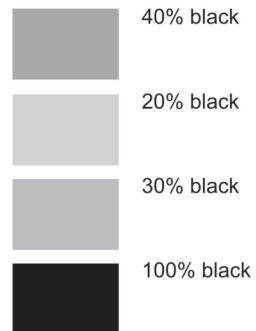
Kolorystyka

Dokładne odwzorowanie kolorów jest bardzo istotnym elementem spójności wizualnej. Dlatego jeśli tylko jest to możliwe należy stosować pełną kolorystykę logo według wartości numerycznych podanych na tej stronie.



Księga znaku

Kolorystyka



Wersja achromatyczna



Księga znaku

kolorystyka



Wersja czarno-biała



Księga znaku

Jak nie używać znaku?



Nie rozciągać i nie ścisnąć znaku



Nie zmieniać proporcji elementów znaku



Nie zmieniać kolorystyki znaku



Nie stosować znaku na intensywnych tłach w zamian tego użyć wersji czarno-białej



Nie umieszczać innych elementów w strefie ochronnej



Nie obracać znaku



Nie stosować znaku na nieczytelnych tłach



Nie stosować znaku na intensywnych tłach

Księga znaku

Czcionki

Arial Black

aąbcćdeęfghijklłmnńoóprsśtuwxyźźz

AĄBCĆDEĘFGHIJKLŁMNŃOÓPRSŚTUWXYŹŹZ

0123456789!@#\$%^&*()_+

Arial normal

aąbcćdeęfghijklłmnńoóprsśtuwxyźźz

AĄBCĆDEĘFGHIJKLŁMNŃOÓPRSŚTUWXYŹŹZ

0123456789!@#\$%^&*()_+

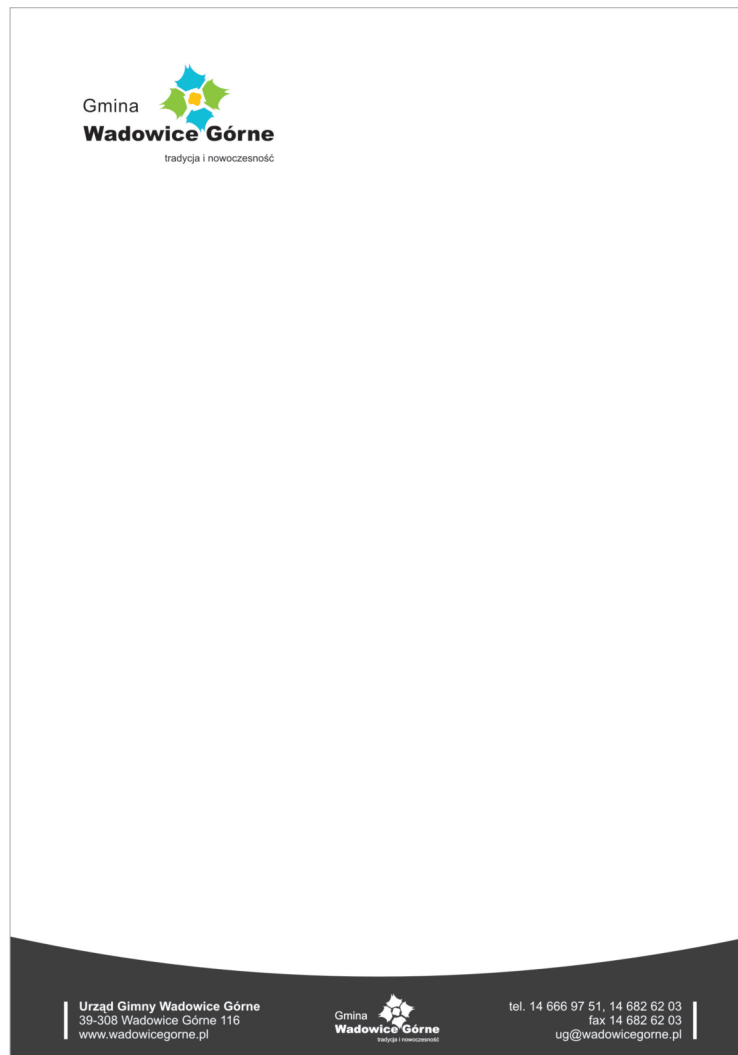
Czcionki

Zalecana jest czcionka Arial Black oraz Arial Normal



Księga znaku

Przykłady zastosowań



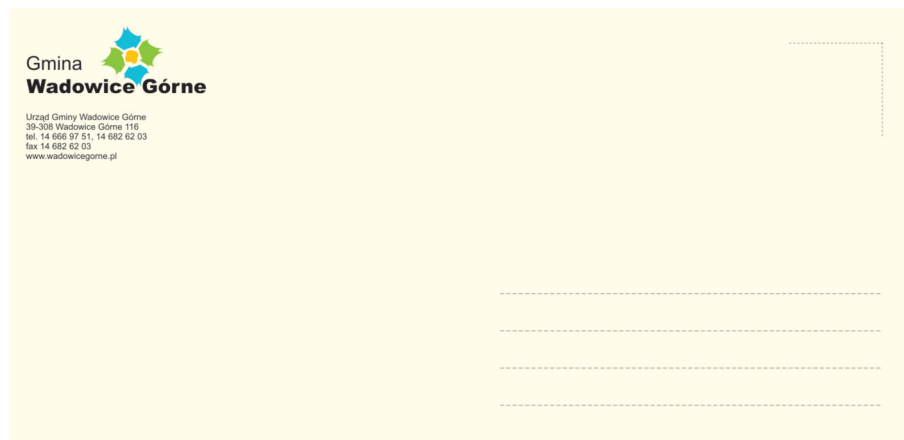
Papier firmowy

Księga znaku

Przykłady zastosowań



Wizytówka



Koperta DL



Księga znaku

Mutacje zastosowań



Forma tarczy herbowej

